

● Modell Nr. 1351

KOMBITESTPRÜFSTAND

EN 1277

EN 1053



Dichtheits-
prüfungen an
Abwasserrohr-
systemen

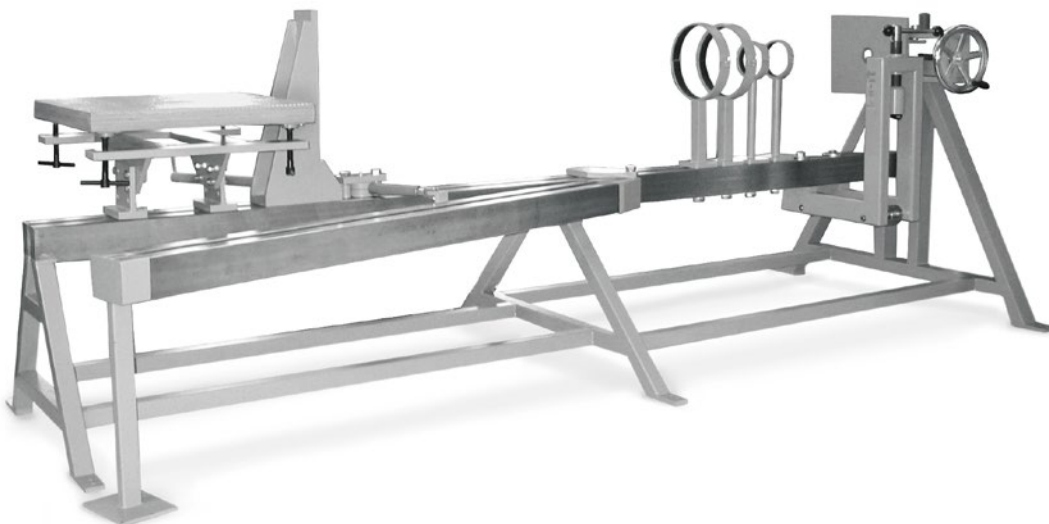
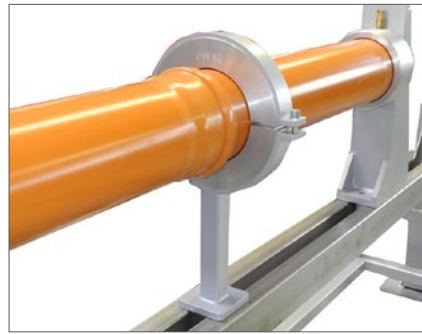
Der Kombitest-Prüfstand 1351 wird zur Durchführung von Dichtheitsprüfungen an Abwasserrohrsystemen im Durchmesserbereich DN 40 bis DN 400 eingesetzt. Die modulare Bauweise gestattet den stufenweisen Ausbau, um zusätzliche Belastungsarten anwenden zu können.

Hierzu zählen: Belastung bei innerem Überdruck, Abwinkelung, Verformung, Scherlast und äußerem Überdruck.

Die Belastungsarten sind in den einschlägigen Normen und Richtlinien beschrieben.

Flexibel kombinierbar

- Das Grundgerät besteht neben der Versorgungseinheit aus einer Prüfbank mit stirnseitig befestigtem Auslenkschlitten und dem verstellbaren Gegenlager. Sie nimmt die bei den Druckversuchen entstehenden Axialkräfte auf.
- Prüflingsanordnungen mit Bögen und Abzweigen werden mit Hilfe des seitlich angebrachten, schwenkbaren Auslegers fixiert.
- Der Auslenkschlitten trägt die Aufnahme für die vordere Dichtkappe. Die Bewegung erfolgt über eine Kulis (mit Spindel und Handrad) radial zur Muffenbefestigung.
- Die am Auslenkschlitten angebrachte Skala (Winkel-Grad Teilung) erleichtert die Einstellung. Um Auslenkungen auch in vertikaler Richtung vornehmen zu können, ist die gesamte Vorrichtung drehbar gelagert.
- Das Gegenlager mit der zweiten Dichtkappe und die Befestigungsschellen sind auf den Doppelprofilen der Prüfbank ohne großen Kraftaufwand zu verschieben. Dies erleichtert die Anpassung an die Prüflingsabmessungen.



Standardmerkmale

- Mit der Grundausrüstung können folgende Prüfungen an Rohren durchgeführt werden:
 - Dichtheit bis 0,5 bar bei langsamem Druckanstieg
 - Dichtheit bei Abwinkelung bis 0,5 Grad
 - Äußerer Überdruck bis 0,5 bar (durch Vakuum im Prüfling)
- Die Versorgungseinheit enthält den Druckregler, die Vakuumpumpe zur Erzeugung des äußeren Überdrucks, sowie die elektronische Steuerung.
- Die Prüfbank enthält Aufnahmen für die optional erhältlichen Prüfsätze
- CE-Konformität

Optionen

- Verschlüsse
- Befestigungsschellen
- Manschetten für Überdruck
- Schachtauflage
- Die Messungen der Wasseraufnahme an großen Fertigschächten findet neben der Prüfbank auf dem Boden stehend statt.
 - Verstellbare Auflage für Fertigschächte bis DN 500
 - Scherlast-Prüfzusatz um das Verhalten des Rohrsystems bei Scherbeanspruchung prüfen zu können.
 - Quetschvorrichtungen D40 – D160 und D200 – D400 zur Verformung der Rohre an der Muffenverbindung.
- Weitere Verschlusssätze und Auflageschellen auf Anfrage erhältlich.

Ausführung **KOMBITEST-PRÜFSTAND**

		V1351-0008	V1351-0009
Zulässige Umgebungstemperatur	°C	+5 bis +30	
Zulässe relative Luftfeuchtigkeit	%	max. 70 (nicht kondensierend)	
Breite Versorgungseinheit	mm	800	
Tiefe Versorgungseinheit	mm	800	
Höhe Versorgungseinheit	mm	1.780	
Gewicht Versorgungseinheit	kg	ca. 115	
Breite Prüfbank	mm	3.500	3.500
Tiefe Prüfbank	mm	1.400	1.400
Höhe Prüfbank	mm	1.250	1.250
Gewicht Prüfbank	kg	ca. 700	ca. 800
Spannungsangaben		230V, 50/60 Hz	230V, 50/60 Hz