

Competence creates Confidence.



• Modell Nr. 1679

# SAUERSTOFFPRÜFGERÄT

ISO 17455

Konsistent und  
zuverlässig



### **Präzise Bestimmung der Sauerstoffdiffusion von Verbundrohren**

Das Prüfgerät besteht auf folgenden Hauptbaugruppen:

- Prüfgerät
- Wärmeschrank
- Beistellwagen zum Montieren und Verfahren des Prüflings

#### ● **Prüfgerät**

Ein geschlossenes System bestehend aus Edelstahlteilen von Rohren, Kupplungen, Ventilen (nur für Methode II) und Hähnen, einschließlich des Prüflings.

#### ● **Wärmeschrank**

Der Wärmeschrank bringt den Prüfling auf Prüftemperatur. Zur Überwachung der Prüfbedingungen im Wärmeschrank befindet sich an diesem ein Thermometer. Ein Barometer ist lose mitgeliefert. Der Wärmeschrank ist mit einem eigenen Regler ausgestattet.

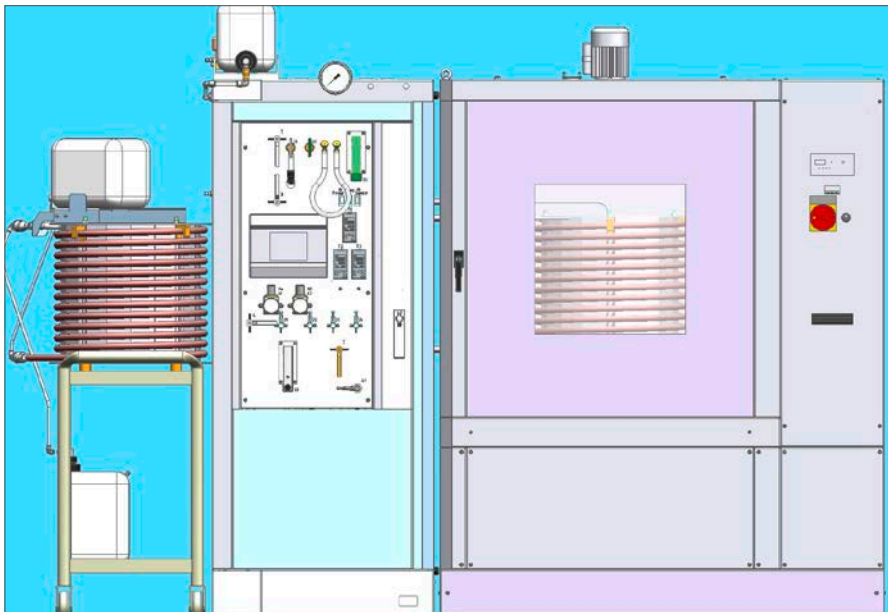
#### ● **Beistellwagen**

Der Beistellwagen dient zum Verfahren des Prüflings. Der Prüfling wird mit Alkohol sterilisiert und für die Prüfung vorbereitet. Die entsprechenden Schläuche mit Kupplungen liegen bei.

Zur Prüfung wird der Prüfling in den Wärmeschrank eingeschoben und angekuppelt.

#### ● **Trommel**

Die Trommel dient zum Aufwickeln des Prüflings. Auf der Unterseite befinden sich Rollen, damit die Trommel leicht in den Wärmeschrank eingeschoben werden kann. Der Prüfling wird oben und unten mit Klauen gesichert.



## Standardmerkmale

• Prüfgerät	• Umwälzpumpe
• Temperaturfühler	• Durchflussmesser
• Barometer	• Eingebauter Analysator

## Ausführung SAUERSTOFFPRÜFGERÄT

V1679-0001

### Technische Daten

Prüfgerät	eingebaut in Installationsgestell inklusive Heizeinrichtung für Temperaturen von 40 bis 85 °C ±2 K
Umwälzpumpe	Leistung > 30 l/h
Temperaturfühler	für Wasser und Luft im Bereich 40 bis 85 °C ±0,05 °C
Durchflussmesser	0,15 bis 0,5 l/min ±0,05
Barometer	von 965 bis 1.035 mbar ±1
Eingebauter Analysator	zur Sauerstoffmessung mit Temperaturbereich 40 bis 85 °C und einer Empfindlichkeit von 1 ppb bis 20 ppm; Anzeigebereich von 0,1 ppb bis 80 ppm
Temperaturbereich Wärmeschrank	+7 °C über Raumtemperatur bis +85 °C

### Anschlüsse

Kühlwasseranschluss	G 3/4" (<15 °C)
Abwasseranschluss	G 3/4"
Gasflaschenanschluss	1/4" Innengewinde

### Abmessungen und Gewicht

Prüfgerät (B x T x H)	1.620 x 890 x 2.030 mm, ca. 150 kg
Wärmeschrank (B x T x H)	830 x 730 x 1.170 mm, ca. 90 kg

### Spannungsangaben

Elektroanschluss	230 V, 50 Hz
------------------	--------------