

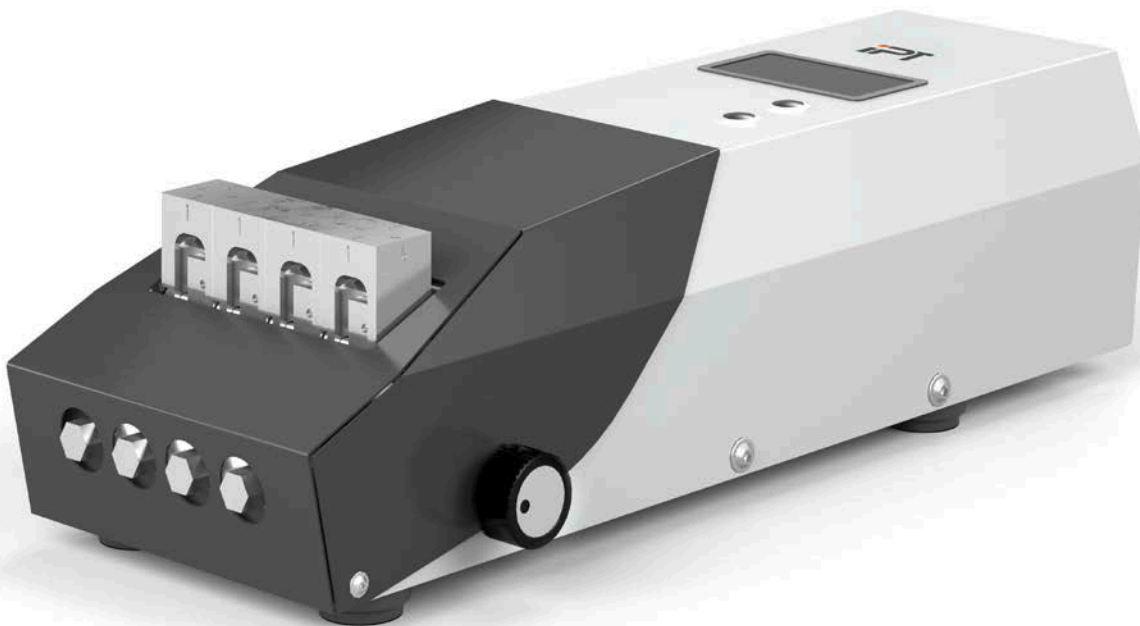
• Modell Nr. 1808

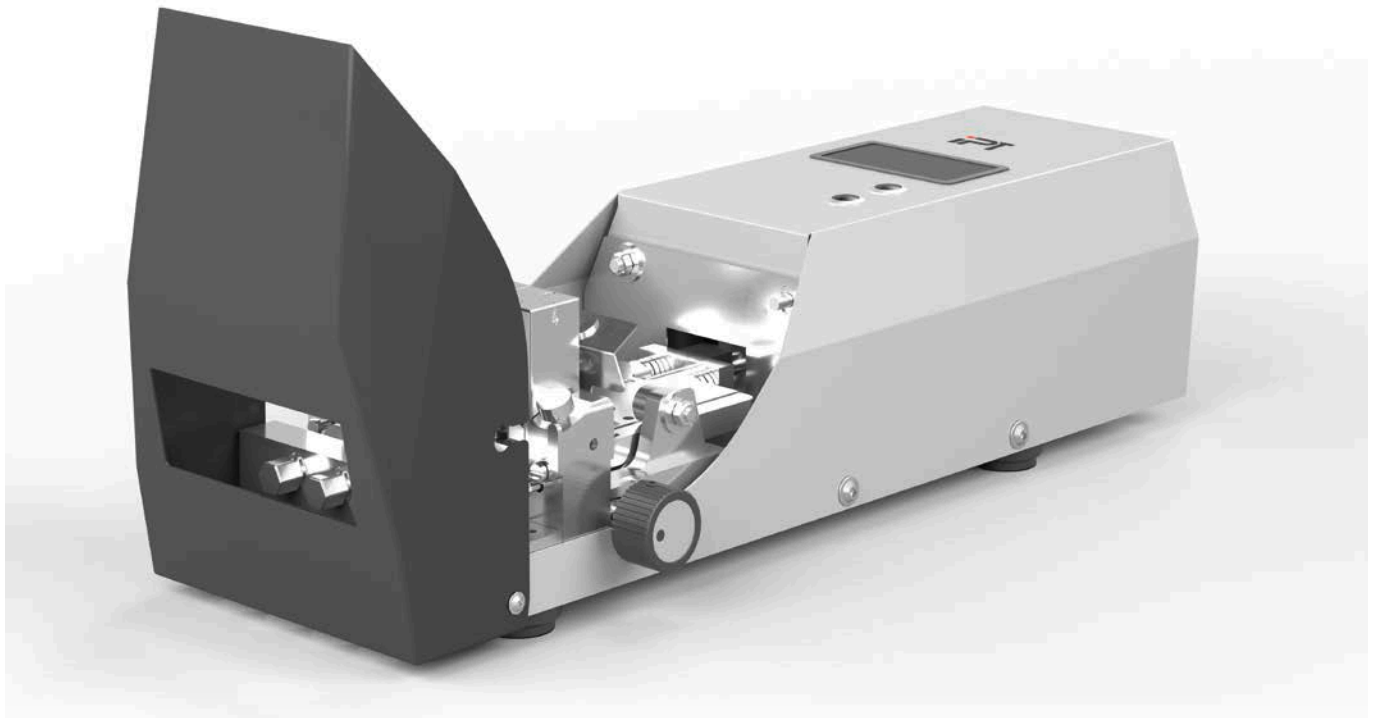
KERBVORRICHTUNG MOTORISCH FÜR FNCT

ISO 16770

Die von IPT neu entwickelte elektrische Kerbvorrichtung Modell 1808 dient zum schnellen und präzisen Kerben von Probestäben für den FNCT-Test nach ISO 16770. Die Schnittgeschwindigkeit von max. 0,5mm pro Minute entspricht der aktuell gültigen Norm. Es können 4 Probestäbe gleichzeitig gekerbt werden. Für das Kerben der vier Seiten werden die Probestäbe manuell gedreht. Ein digitaler Zähler erinnert an das Tauschen des Messers nach 64 Kerbvorgängen.

Schnell und
präzise





Standardmerkmale

- Einfache Montage der Probestäbe und der Klinge
- Gleichzeitige Kerbung von vier Probestäbe möglich
- Schnelles und präzises Kerben von Probestäben nach ISO 16770
- Von einem Schrittmotor angetriebene Klinge ermöglicht eine Schnittgeschwindigkeit von 0,5 mm/min.
- Integrierter digitaler Zähler gibt eine Übersicht über die Anzahl der getätigten Kerbvorgänge

Optionen

- Ersatzklingen

Ausführung KERBVORRICHTUNG MOTORISCH FÜR FNCT

V1808-0001

Max. Anzahl Probestäbe		4
Max. Schnittgeschwindigkeit	mm/min	0,5
Abmessungen der Probestäbe		nach ISO 16770 Typ A / B / C
Zulässige Umgebungstemperatur	°C	+15 bis +35
Zulässige relative Luftfeuchtigkeit	%	max. 70 nicht kondensierend
Geräuschemission	dB(A)	< 70
Breite x Tiefe x Höhe	mm	195 x 496 x 134
Gewicht	kg	12
Spannungsangaben		100 - 240 V, 50/60 Hz Sonderspannung auf Anfrage